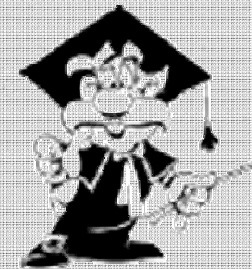


# ***Nowa gospodarka odpadami***

*Na czym polega i jakie zmiany nastąpią za  
pół roku?*

- 1. Zakład zagospodarowania odpadów - film*
- 2. Nowa gospodarka odpadami*
- 3. Założenia nowego systemu*
- 4. Nowe obowiązki gminy*
- 5. Nowe obowiązki mieszkańców*
- 6. Koszty*
- 7. Co oznacza selektywna zbiórka?*
- 8. Jak będziemy segregować odpady*
- 9. Co jeszcze za podstawową opłatą?*
- 10. Nie chcę segregować*
- 11. Jak jest, a jak będzie?*
- 12. Jesteśmy gotowi*







# ***Nowa gospodarka odpadami***

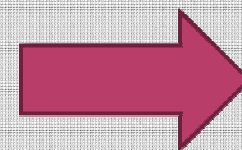
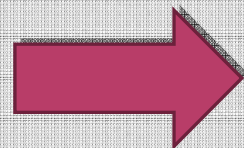
- o **START:** lipiec 2013
- o **GŁÓWNE CELE:** odzyskać surowce wtórne, aby chronić zasoby naturalne oraz zlikwidować dzikie wysypiska w lasach
- o **KTO, CO I DLACZEGO?** – zmiany w ustawie to konsekwencje unijnych wymagań, do których musi dostosować się cała Polska



Istota nowego zarządzania odpadami komunalnymi polega na tym, że to **gminy odpowiadają za zbiórkę śmieci** we współpracy z wyłonionymi w przetargach firmami wywozącymi odpady.

Dla tych, którzy już segregują **nowością** będzie osobne składowanie w każdym gospodarstwie **odpadów organicznych**, (resztki jedzenia, ręczniki papierowe, torebki po herbacie itp.) które w Zakładzie Utylizacji Odpadów będą oczyszczane i gromadzone w specjalnych miejscach, a następnie przerabiane na kompost wykorzystywany np. w ogrodnictwie.

Nowe będą również pojemniki na śmieci, a częstotliwość ich odbierania została ustalona w regulaminie.





# Założenia nowego systemu

Nowość

- o Prowadzenie selektywnego zbierania odpadów komunalnych „u źródła”
- o Całkowite wyeliminowanie nielegalnych składowisk
- o Zmniejszenie ilości odpadów komunalnych, w tym ulegających biodegradacji kierowanych na składowisko
- o Uszczelnienie systemu gospodarowania odpadami komunalnymi
- o Zwiększenie liczby nowoczesnych instalacji do odzysku odpadów





# *Nowe obowiązki gminy*

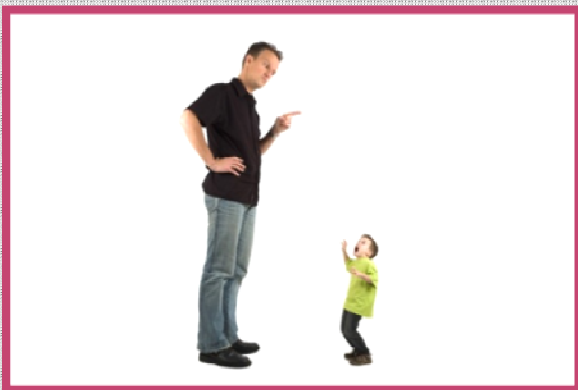
- o Objęcie wszystkich właścicieli zamieszkiwanych nieruchomości na terenie Gminy Myślenice, systemem gospodarowania odpadami komunalnymi
- o Zorganizowanie przetargu na odbieranie odpadów komunalnych
- o Nadzorowanie pracy firm odbierających odpady komunalne od właścicieli nieruchomości
- o Stworzenie punktu selektywnego zbierania odpadów komunalnych oraz wskazanie miejsc prowadzenia zbiórek
- o Osiągnięcie odpowiednich poziomów recyklingu, przygotowania do ponownego użycia i odzysku innymi metodami oraz ograniczenie masy odpadów komunalnych ulegających biodegradacji przekazywanych do składowania
- o Prowadzenie działań informacyjnych i edukacyjnych w zakresie prawidłowego gospodarowania odpadami komunalnymi, z naciskiem na selektywne zbieranie odpadów komunalnych





# ***Nowe obowiązki mieszkańców***

- o Utrzymanie pojemników na odpady w odpowiednim stanie sanitarnym, porządkowym i technicznym.
- o Udostępnienie firmie przewozowej worków lub pojemników w dniu wywozu.
- o Złożenie do Burmistrza Miasta deklaracji o wysokości opłaty za gospodarowanie odpadami komunalnymi.
- o Ponoszenie na rzecz Gminy, na terenie której położona jest nieruchomość, opłaty za gospodarowanie odpadami komunalnymi.





# *Koszty*

**STAWKA** = koszt przyjęcia 1 tony śmieci przez ZUO

+ koszty przewoźnika

+ koszty obsługi systemu

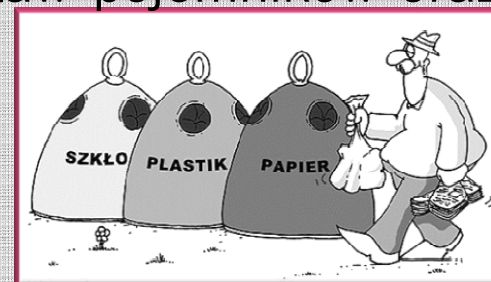
**STAWKA** – jednakowa dla wszystkich mieszkańców gminy - bez względu na miejsce zamieszkania





# Co oznacza selektywna zbiórka?

Gmina będzie wymagać od mieszkańców, by segregowali śmieci. Każde gospodarstwo domowe otrzyma zestaw pojemników oraz worków na określone odpady.



Segregować będziemy :

- o odpady biodegradowalne (pojemnik 80l)
- o papier + metal + plastik+ tekstylia (worek – 2x 80l = 160l)
- o Szkło (worek – 80 l)
- o balast – czyli wszystko to, czego nie można zakwalifikować do pozostałych odpadów (pojemnik – 120l)
- o pieluchy jednorazowe – (worek – 60l) w zależności od zapotrzebowania



# Jak będziemy sortować odpady?

GOSPODARKA ODPADAMI W TWOIM DOMU CZYLI CO OTRZYMAMY W RAMACH PODSTAWOWEJ OPLATY ZA ŚMIECI W NOWYM SYSTEMIE. INFORMATOR DLA MIESZKAŃCÓW

## BRĄZOWY POJEMNIK BIOODPADY

Odpady pochodzenia biologicznego, które podlegają naturalnym procesom rozkładu, czyli biodegradacji. Zaliczamy do nich przede wszystkim odpady kuchenne/spożywcze i odpady zielone.

odpady kuchenne (stałe/nie płynne), skorupki jaj, odpadki z ryb, odpadki z mięsa i drobne kości, skorupki z orzechów, resztki owoców i warzyw, sepsuta żywności, filtry do kawy i herbaty z zawartością, kwiaty i pozostałości roślin, liście, trawa, przycięte części drzew i krzewów, ręczniki papierowe, chusteczki, papier toaletowy, serwetki, popiół drzewny, małe zwierzęce odchody z trocinami, itp.

minimalna częstotliwość odbioru pojemnika brązowego  
**w sezonie 11**  
(maj-wrzesień)  
**poza sezonem 10**  
(październik-kwiecień)



## SZARY POJEMNIK ODPADY POZOSTAŁE

warki z odkurzacza, sznurki i wstążki, kable artykuły higieniczne, zużyta wata, waciki, lustro, szkło zbrojne, szkło płaskie, spodki, ceramika, popiół z węgla i koksu, niedopałki papierosów, zmiotki (śmieci), itp.

minimalna częstotliwość odbioru pojemnika szarego  
**w sezonie 4**  
(maj-wrzesień)  
**poza sezonem 7**  
(październik-kwiecień)



## ZIELONY WOREK SZKŁO

butelki, szklane opakowania po napojach i żywności, butelki po napojach alkoholowych, słoiki (bez nakrętek, zaciśków, gumowych uszczelnień), szklane opakowania po kosmetykach, inne opakowania szklane, itp.

WYWÓZ BĘDZIE ODBYWAŁ SIĘ W TYCH SAMYCH DNIACH CO WOREKÓW ŻÓŁTYCH (W ZALEŻNOŚCI OD ZAPEŁNIENIA)

minimalna częstotliwość odbioru worka zielonego  
**w sezonie 5**  
(maj-wrzesień)  
**poza sezonem 3**  
(październik-kwiecień)



## ŻÓŁTY WOREK PAPIER PLASTIK METAL TEKSTYLIA

plastikowe butelki po: napojach, środkach czystości, środkach zmiękczających tkaniny, płynach do gniazda, środkach do pielęgnacji ciała, plastikowe opakowania po produktach spożywczych, opakowania po słodyczach, ciastkach, owocach, opakowania po mrożonkach, małe opakowania ze sterytanu, metalowe puszki po: żywności, napojach, karmie dla zwierząt oraz inne opakowania metalowe, opakowania tetrapack (wielomateriałowe), gazety, czasopisma, katalogi, prospekty, papier szkolny, biurowy, książki, loretki papierowa, faktura i kartony, opakowania z papieru powlekanego, zużyte ubrania, buty, tworzywa sztuczne, itp.

ZALECA SIĘ I OCYSZCZANIE SILNE ZABRUDZONYCH TWÓREZY I OPAKOWAŃ

minimalna częstotliwość odbioru worka żółtego  
**w sezonie 11**  
(maj-wrzesień)  
**poza sezonem 7**  
(październik-kwiecień)



W zależności od potrzeb istnieje również możliwość zamówienia dodatkowych worków na pieluchy i odpady zielone.

## POMARAŃCZOWY WOREK PIELUCHY

pieluchy jednorazowe, pieluchomajtki jednorazowe itp.

minimalna częstotliwość odbioru worka pomarańczowego

wywóz będzie odbywał się w te same dni co pojemnika na odpady pozostałe lub żółte worki (w zależności od zapełnienia)



## CZARNY WOREK ODPADY ZIELONE

bioodpady nie mieszczące się w pojemniku brązowym, tj. trawa, liście, przycięte części drzew i krzewów, itp.

minimalna częstotliwość odbioru worka czarnego

wywóz będzie odbywał się podczas organizowanych zbiorów  
**w sezonie 13**  
(wiosna, lato, jesień)

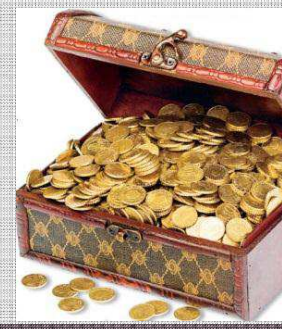


ZAPISY INFORMATORA NIE DOTYCZĄ REGULACJI ZWIĄZANYCH Z ODBIOREM NIECZYSTOŚCI W RAMACH PRZEWODZONEJ DZIAŁALNOŚCI GOSPODARCZEJ.



# Co jeszcze za podstawową opłatą

- o Odpady wielkogabarytowe (meble, duże AGD-RTV, itp.) – odbierane podczas zbiórek
- o Odpady problematyczne (niebezpieczne – baterie, akumulatory itp.) – odbierane podczas zbiórek
- o Odpady z remontów – możliwość samodzielnego wywozu do punktu selektywnego zbierania odpadów
- o Przeteterminowane leki – odbierane podczas wywozów odpadów problematycznych, można też wyrzucać do specjalnych pojemników w aptekach



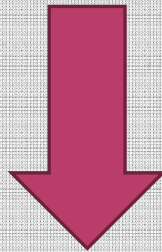


# ***Nie chcę segregować !***

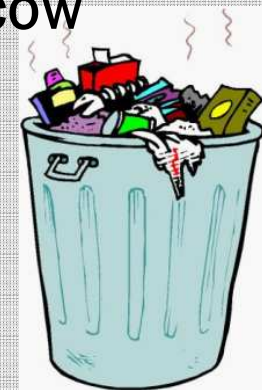
Brak segregacji :

okary dla Gminy

okary dla przewoźnika



Wysoka opłata za śmieci dla mieszkańców





# Jak jest, a jak będzie?

ZASADY	STARE	NOWE
Obowiązek gospodarowania odpadami	Mieszkańcy + RPGK lub MPO	Gmina
Selektywna zbiórka	Nieobowiązkowa	Obowiązkowa (brak segregacji = wyższa opłata)
Opłaty	Stawka - od kosza w domu 1 x w miesiącu na wsi, 4x miesiącu w mieście	Jedna stawka od mieszkańca <b>OPŁATA</b> = ilość mieszkańców x stawka (na podstawie deklaracji)
Zasady gospodarki odpadami	Ustalone przez państwo	Ustalone przez gminę wskutek nałożenia tego obowiązku na gminę przez nowe prawo



# *Gospodarka odpadami*



BYŁO

BĘDZIE



# Jesteśmy gotowi

- o Wybudowaliśmy Zakład Zagospodarowania Odpadów – dzięki temu możemy przetwarzać odpady na terenie gminy, jak również uniknąć większych opłat związanych z ich transportem i przetwarzaniem
- o Powstał zespół ludzi, który prowadzi kampanię informacyjną w domach u mieszkańców
- o Stworzyliśmy regulamin nowej gospodarki odpadami w gminie



*Dziękuję za  
uwagę*

